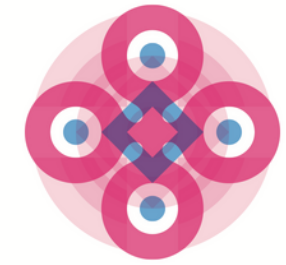




**Comune
di Bologna**



**Adolescenti
è Bologna**

**FOCUS SUI PROTOCOLLI D'INTESA PER LA COLLABORAZIONE TRA GLI
ISTITUTI SCOLASTICI DELLA CITTA' DI BOLOGNA IN MATERIA DI
DISPERSIONE ED EVASIONE SCOLASTICA, SPORTELLI D'ASCOLTO E
PREVENZIONE DEL DISAGIO IN INFANZIA ED ADOLESCENZA -
PRESENTAZIONE PERCORSO FORMATIVO PER INSEGNANTI**

**FABIANA FORNI
UO ADOLESCENTI E CENTRO RISORSE DEL
SISTEMA FORMATIVO INTEGRATO**

UN MODELLO INTEGRATO PER AZIONI DI CURA

Sottoscrizione dei
Protocolli d'Intesa

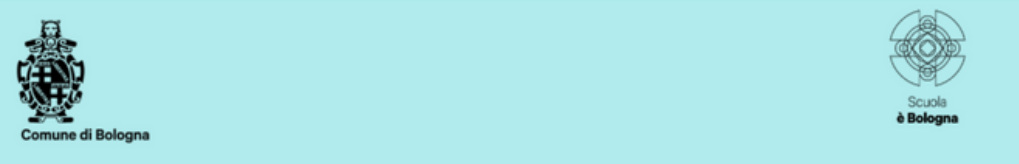
Collaborazione
Scuola/SEST/SST/NPIA
per la presa in carico
delle situazioni in
dispersione, evasione
scolastica e disagio
psico-sociale

Formazione permanente
rivolta agli adulti
(insegnanti, genitori,
educatori, sportellisti,
pediatri...)

I PROTOCOLLI CON LE SCUOLE E I DISPOSITIVI PER LA DISPERSIONE SCOLASTICA

PROTOCOLLO D'INTESA IN MATERIA DI PREVENZIONE DEL DISAGIO MINORILE, DI CONTRASTO ALLA DISPERSIONE/EVASIONE SCOLASTICA E DI RILEVAZIONE DI SITUAZIONI DI RISCHIO O PREGIUDIZIO

PER INSEGNANTI ED EDUCATORI

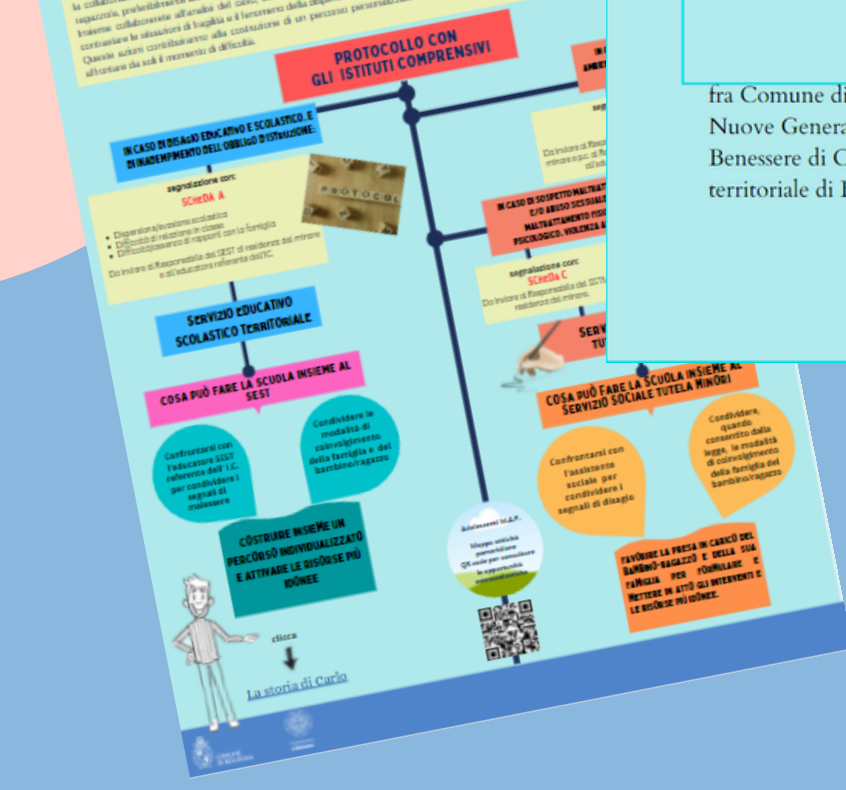


PROTOCOLLO D'INTESA IN MATERIA DI PREVENZIONE DEL DISAGIO MINORILE, DI CONTRASTO ALLA DISPERSIONE/EVASIONE SCOLASTICA E DI RILEVAZIONE DI SITUAZIONI DI RISCHIO O PREGIUDIZIO

fra Comune di Bologna - Area Educazione, Istruzione e Nuove Generazioni, Area Welfare e Promozione del Benessere di Comunità, Quartieri, Ufficio V Ambito territoriale di Bologna, Istituti Comprensivi di Bologna



Anno scolastico 2021-2022



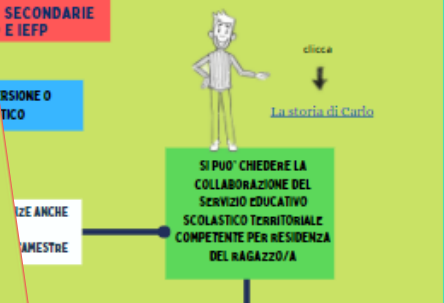
PROTOCOLLO D'INTESA IN MATERIA DI RISCHIO DI ABBANDONO E DISPERSIONE SCOLASTICA E FORMATIVA

PER INSEGNANTI ED EDUCATORI

Il Comune di Bologna, Area Educazione, Istruzione e Nuove Generazioni - Area Welfare e Promozione del Benessere di Comunità - Quartieri, Uffici V - Ambito territoriale di Bologna, in collaborazione con il Servizio Educativo Scolastico Territoriale del Quartiere (SEST), Città Metropolitana, Dipartimento Cultura e Promozione della città, realtà del terzo settore e IeFP, offre alle scuole della città dispositivi per favorire azioni di orientamento alla scelta di percorsi formativi e contrastare le situazioni di dispersione ed evasione scolastica.



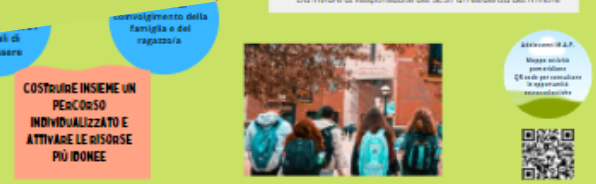
Anno scolastico 2021-2022



COMPILENDO LA SCHEDA DI RICHIESTA COLLABORAZIONE PER:

- Mancato completamento d'iscrizione
- Mancato inizio di frequenza senza motivo
- Assenza prolungata o grave discontinuità nella frequenza (>10 gg nel singolo trimestre, pentamestre, quadrimestre)

Da inviare al Responsabile del SEST di residenza del minore



Dispositivi e strumenti per l'orientamento e la dispersione scolastica della Città di Bologna

Anno scolastico 2021/2022



Orientamento-dispersione@comune.bologna.it

PROTOCOLLO D'INTESA TRA IL COMUNE DI BOLOGNA - AREA EDUCAZIONE, ISTRUZIONE E NUOVE GENERAZIONI - DIPARTIMENTO WELFARE E PROMOZIONE DEL BENESSERE DI COMUNITÀ - QUARTIERI - UFFICIO V AMBITO TERRITORIALE DI BOLOGNA - ISTITUTI COMPRESIVI DI BOLOGNA, IN MATERIA DI PREVENZIONE DEL DISAGIO MINORILE, DI CONTRASTO ALLA DISPERSIONE ED EVASIONE SCOLASTICA E DI RILEVAZIONE DI SITUAZIONI DI RISCHIO O PREGIUDIZIO. PER I MINORI RESIDENTI NEL COMUNE DI BOLOGNA

La storia di Carlo



Richiesta di collaborazione nelle situazioni di:

- Disagio scolastico
- Rischio Dispersione/evasione scolastica

segnalazione con: SCHEDA A

alunno che non si presenta a scuola fin dall'inizio dell'anno scolastico;

- alunno che frequenta saltuariamente (assenza prolungata o discontinuità nella frequenza) maturando almeno 20 giorni di assenza nel singolo periodo scolastico (trimestre/quadrimestre/pentamestre) senza una giustificazione;
- alunno bocciato, a giugno o a settembre, che non presenta la reiscrizione nella propria scuola;

Da inviare al Responsabile del SEST del Quartiere ove ubicata la scuola e all'educatore referente del Plesso/IC, che a loro volta inoltreranno al Responsabile SEST del Quartiere di residenza del minore.

COSA PUÒ FARE LA SCUOLA INSIEME AL SEST

Confrontarsi con l'educatore SEST per condividere i segnali di difficoltà

Condividere le modalità di coinvolgimento della famiglia e del ragazzo/a

Costruire insieme un percorso personalizzato e attivare le risorse più idonee

ALUNNI DEGLI ISTITUTI COMPRESIVI

SCHEDA DI RICHIESTA COLLABORAZIONE NELLE SITUAZIONI DI DISAGIO SOCIO-AMBIENTALE E RELAZIONALE

segnalazione con: SCHEDA B

Da inviare al Responsabile del SSTM di residenza del minore e p.c. al Responsabile del SEST di residenza e all'educatore referente dell'IC.

SCHEDA DI SEGNALAZIONE NELLE SITUAZIONI DI MALTRATTAMENTO, ABUSO SESSUALE e/o ALTRI REATI FAMILIARI

Denunciare all'Autorità Giudiziaria competente, tramite la Polizia Giudiziaria (Polizia di Stato, Polizia Locale o Carabinieri) situazioni che delineano reati perseguibili di ufficio.

Verificare contestualmente la residenza anagrafica del minore e coinvolgere il SSTM competente per territorio, mediante segnalazione con: **SCHEDA C**

Da inviare al Responsabile del SSTM di residenza del minore.

Favorire la presa in carico del bambino-ragazzo e della sua famiglia per formulare e mettere in atto gli interventi e le risorse più idonee.

COSA PUÒ FARE LA SCUOLA INSIEME AL SERVIZIO SOCIALE TUTELA MINORI

Confrontarsi con l'assistente sociale per la rilevazione dei segnali di disagio

Confrontarsi sulle eventuali modalità di coinvolgimento della famiglia del bambino/ragazzo

Per maggiori
informazioni
Riferimenti e
contatti degli
educatori SEST,
referenti degli I.C.

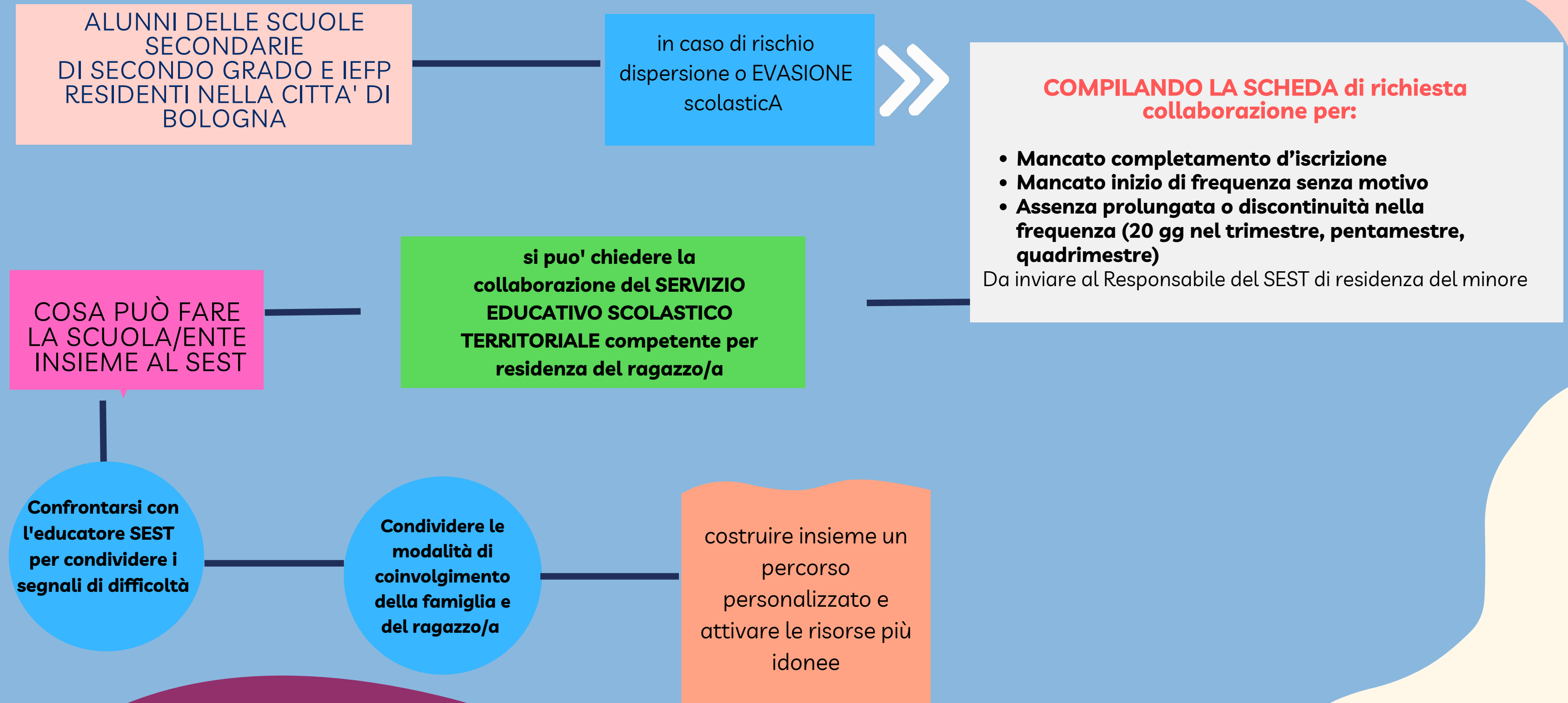
ISTITUTO COMPRENSIVO	SCUOLA	EDUCATORE REFERENTE	EMAIL	QUARTIERE
IC 1	primaria Cesana	ELENA REINA	elena.reina@comune.bologna.it	BORGO/RENO
	primaria Morandi			
	primaria GiovanniXXIII	VIRNA GENTILINI	virna.gentili@comune.bologna.it	
	secondaria Dozza			
IC 2	primaria Allbertazzi	SIMONA CORDALEONE	simona.cordaleone@comune.bologna.it	BORGO/RENO
	primaria De Vigri			
	primaria Drusiani			
	secondaria Zanotti			
IC 3	primaria Bottego	GIACOMO TUNDO	giacomo.tundo@comune.bologna.it	NAVILE
	primaria Silvani			
	secondaria Salvo d'Acquisto			
IC 4	primaria Marsili	DONATELLA LANDINI	donatella.landini@comune.bologna.it	NAVILE
	primaria Villa Torchi			
	secondaria Panzini			
IC 5	primaria Federzoni	EMANUELA PEPE	emanuela.pepe@comune.bologna.it	NAVILE
	secondaria Testoni			
	primaria Grosso			
	primaria Acri			
IC 6	primaria Ercolani	SANJA POTPARIC	sanja.potparic@comune.bologna.it	SANTO STEFANO
	secondaria Imerio	STEFANO SIROLI	stefano.siroli@comune.bologna.it	SAN DONATO/SAN VITALE
	primaria Giordani	ALBERTO CIANDRINI	alberto.ciandrini@comune.bologna.it	SAN DONATO/SAN VITALE
primaria Scandellara	VINCENZO SAVINI	vincenzo.savini@comune.bologna.it		
secondaria Jacopo della Quercia	CAMILLA MANTOVANELLI	camilla.mantovanelli@comune.bologna.it		
IC 7	primaria Tempesta	VALERIA PRENNA	valeria.prenna@comune.bologna.it	PORTO/SARAGOZZA
	secondaria Guinizzelli	FABRIZIO MAZZETTI	fabrizio.mazzetti@comune.bologna.it	
	primaria Avogli			
	primaria Bombicci			
IC 8	primaria Manzolini	Martina Cavallari	martina.cavallari@comune.bologna.it	SAVENA
	primaria XXI aprile			
	primaria Savio			
IC 9	secondaria Guercino	VALERIA VALLI	valeria.valli@comune.bologna.it	SAN DONATO/SAN VITALE
	primaria Sanzio			
	primaria Chiostri			
IC 10	secondaria Besta	PAOLA ALBERANI	paola.alberani@comune.bologna.it	SAN DONATO/SAN VITALE
	PRIMARIA GUALANDI	ALBERTO CIANDRINI	alberto.ciandrini@comune.bologna.it	
	secondaria Saffi	DANIELA IURISCI	daniela.iurisci@comune.bologna.it	
IC 11	primaria Romagnoli	CARLA GREGORI	carla.gregori@comune.bologna.it	SAN DONATO/SAN VITALE
	primaria Don Minzoni			
	primaria Garibaldi			

**Per maggiori informazioni
Riferimenti e contatti degli educatori SEST, referenti degli I.C.**

ISTITUTO COMPRENSIVO	SCUOLA	EDUCATORE REFERENTE	EMAIL	QUARTIERE
IC 12	primaria Viscardi	ELISA DUCA	elisa.duca@comune.bologna.it	SAVENA
	primaria Padre Marella			
	secondaria Farini			
IC 13	primaria Pavese	ANNAMARIA TIRINI	annamaria.tirini@comune.bologna.it	SAVENA
	primaria Ferrari			
	primaria Tambroni			
	secondaria Da Vinci			
IC 14	secondaria Volta sede	MARCO GOLLINI	marco.gollini@comune.bologna.it	BORGIO/RENO
	primaria Mazzini	NICOLE MASETTI	nicole.masetti@comune.bologna.it	
	primaria Lipparini			
	primaria A. Moro			
	primaria Fiorini			
	primaria Due Agosto			
	secondaria Volta succursale			
IC 15	primaria Casaralta	ELISA ZIOSI	elisa.ziosi@comune.bologna.it	NAVILE
	primaria Casaralta succ			
	primaria Croce Coperta			
	primaria Dozza			
	secondaria Zappa			
IC 16	primaria Don Bosco	ALBERTO CIANDRINI	alberto.ciandrini@comune.bologna.it	SAN DONATO/SAN VITALE
	primaria Mattiuzzi Casali	SANJA POTPARIC	sanja.potparic@comune.bologna.it	SANTO STEFANO
	primaria Zamboni			
	secondaria Guido Reni			
IC 17	primaria Guidi	MATTEO RIGNANESE	matteo.rignanese@comune.bologna.it	PORTO/SARAGOZZA
	secondaria Gandino			
IC 18	primaria De Amicis	LUCIA GRASSIA	lucia.grassia@comune.bologna.it	PORTO/SARAGOZZA
	primaria Monterumici			
	secondaria De Andrè			
IC 19	primaria Cremonini-Ongaro	LEONARDO IERITI	leonardo.ieriti@comune.bologna.it	SANTO STEFANO
	primaria Longhena			
	secondaria Lavinia Fontana			
IC 20	primaria Fortuzzi	SANJA POTPARIC	sanja.potparic@comune.bologna.it	SANTO STEFANO
	primaria Carducci			
	secondaria Rolandini Dè Passeggeri			
	secondaria Rolandini Dè Passeggeri			
IC 21	primaria Don Milani	LEONARDO IERITI	leonardo.ieriti@comune.bologna.it	SANTO STEFANO
	primaria Marconi			
	secondaria Pepoli			
IC 22	primaria Costa	MARTA BREZZA	marta.brezza@comune.bologna.it	SAVENA
	primaria Piaget			
	secondaria Montalcini			

PROTOCOLLO D'INTESA IN MATERIA DI CONTRASTO ALLA DISPERSIONE/EVASIONE SCOLASTICA E FORMATIVA PER I MINORI RESIDENTI NEL COMUNE DI BOLOGNA

TRA IL COMUNE DI BOLOGNA - AREA EDUCAZIONE, ISTRUZIONE E NUOVE GENERAZIONI, QUARTIERI, UFFICIO V - AMBITO TERRITORIALE DI BOLOGNA - SCUOLE SECONDARIE DI SECONDO GRADO DELLA CITTA' DI BOLOGNA, ENTI DI FORMAZIONE DEL SISTEMA DI IEFP



**Riferimenti e contatti
per maggiori
informazioni:**

SEST Quartiere Borgo Reno
alessandra.rambaldi@comune.bologna.it
educatoriborgopanigalereno@comune.bologna.it

SEST Quartiere Navile
giulia.bonafe@comune.bologna.it
daniela.sette@comune.bologna.it

SEST Quartiere Porto Saragozza
ilaria.micheletti@comune.bologna.it
rossella.giliberti@comune.bologna.it

SEST Quartiere San Donato San Vitale
miriam.consorti@comune.bologna.it
chiara.ramenghi@comune.bologna.it

SEST Quartiere Santo Stefano
marica.motta@comune.bologna.it
marta.donati@comune.bologna.it

SEST Quartiere Savena
claudia.zerri@comune.bologna.it
educatorisestsavena@comune.bologna.it

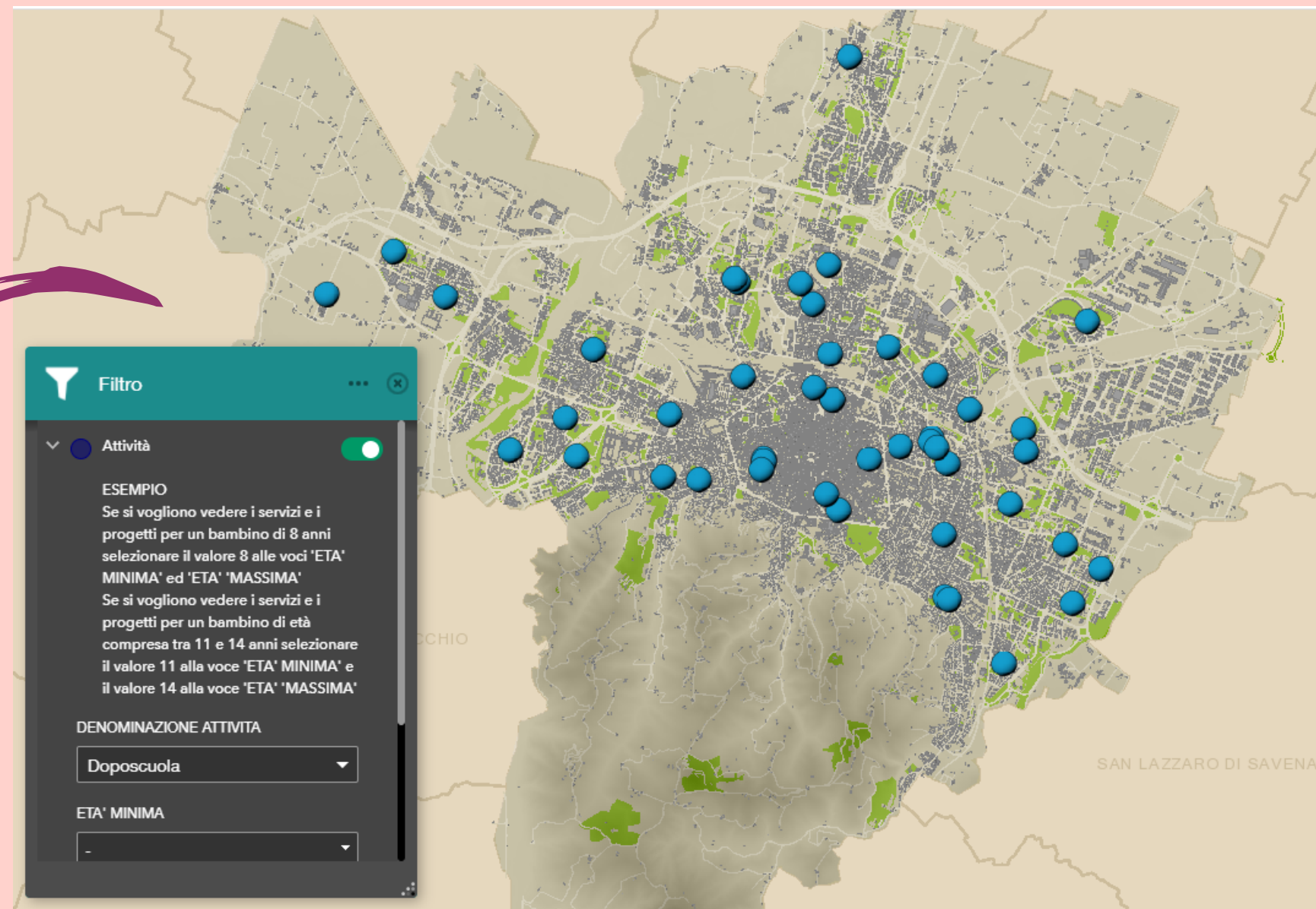
TUTTE LE OFFERTE POMERIDIANE PER ADOLESCENTI e tutti i contatti SU:

[https://sitmappe.comune.bologna.it/Extra-scolastico/
Città educativa - Adolescenti è Bologna](https://sitmappe.comune.bologna.it/Extra-scolastico/Città educativa - Adolescenti è Bologna)

<http://www.comune.bologna.it/cittaeducativa/articoli/106982>

ATTIVITÀ EXTRASCOLASTICHE ALTRI SERVIZI PER L'ADOLESCENZA

- nome
- giorno e ora
- contatti per iscrizioni
- servizi offerti
- sito web o pagina social



PROGRAMMA FINALIZZATO "AZIONI DI CONTRASTO ALLA POVERTÀ MINORILE, EDUCATIVA, RELAZIONALE E A CONTRASTO DEL FENOMENO DEL RITIRO SOCIALE DI PRE ADOLESCENTI ED ADOLESCENTI"

La Regione Emilia Romagna attraverso il programma finalizzato intende promuovere azioni di rete con il coinvolgimento dei Servizi sociali territoriali, dei servizi di Neuropsichiatria per l'infanzia e l'adolescenza, dei Servizi sanitari, degli Spazi giovani, dei Centri per le famiglie, dei Servizi educativi, del mondo della Scuola e della Formazione professionale nelle diverse articolazioni, delle organizzazioni del Terzo settore e delle famiglie stesse, per realizzare azioni di prevenzione, ascolto, valutazione, accompagnamento ed eventuale presa in carico di preadolescenti ed adolescenti che vivono situazioni di fragilità o a rischio di ritiro sociale e abbandono scolastico .



Grazie all'impulso di questo Programma finalizzato si è dato avvio e si stanno implementando le seguenti azioni:

- sostegno socioeducativo territoriale domiciliare;
- supporto alle funzioni degli spazi/sportelli di ascolto nelle scuole;
- identificazione di percorsi di presa in carico tempestivi, integrati e coordinati tra tutti i soggetti coinvolti grazie alla formazione messa in campo

SUPPORTO ALL'ESPERIENZA SCOLASTICA E CONTRASTO AL RITIRO SCOLASTICO E SOCIALE RIVOLTO A DOCENTI E OPERATRICI/ORI DEL SISTEMA INTEGRATO DEI SERVIZI DELLA CITTÀ DI BOLOGNA a cura di Istituto Minotauro - Milano



il **26 gennaio** prenderà avvio un percorso formativo **rivolto a docenti e operatrici/ori del sistema integrato dei servizi della Città di Bologna**, insegnanti referenti per IC e IISS, educatori SEST referenti, AS del SST.

Il percorso a cura di Istituto Minotauro - Milano si articolerà in **2 sottogruppi di lavoro** (area est e ovest della città) e ha l'obiettivo di **offrire indicazioni tecniche e metodologiche per il contrasto del ritiro sociale** in adolescenza ed in particolare per supportare l'esperienza scolastica dei ragazzi e delle ragazze a rischio.

Dopo una prima parte in cui verranno fornite informazioni teoriche relative al ritiro sociale in adolescenza, sarà proposto il confronto in gruppo di situazioni complesse vissute dagli insegnanti e dagli operatori e che potranno da loro essere presentate.

1. Eziologia e indicatori precoci del ritiro scolastico e sociale in adolescenza (**26 gennaio e 2 febbraio 2023**)
2. Fattori protettivi e strumenti specifici della prevenzione a scuola (**23 febbraio e 2 marzo 2023**)
3. Scuola, gruppo classe, famiglia e territorio: gli ambienti di appartenenza del ritirato sociale per una rete integrata a supporto della crescita (**23 marzo e 30 marzo 2023**)
4. Incontro finale rivolto a entrambi i gruppi di valutazione e confronto (**4 maggio 2023**)

VERRÀ INVIATO PROGRAMMA AGLI ISTITUTI SCOLASTICI RICHIEDENDO LA PARTECIPAZIONE DI UN REFERENTE PER ISTITUTO

Avvio di un nuovo PROTOCOLLO per il SUPPORTO ALLE FUNZIONI DEGLI SPAZI/SPORTELLI DI ASCOLTO SCOLASTICI

per sostenere la qualificazione delle funzioni degli spazi di ascolto scolastici cittadini attraverso un'azione formativa, di monitoraggio e di qualificazione

1) obiettivo: qualificare gli sportelli d'ascolto a scuola in rete con i servizi territoriali (educativi, sociali e sanitari)

avvio di un raccordo e formazione promossa a livello distrettuale per favorire la conoscenza dei soggetti della rete e le modalità di accesso ai servizi; a tal proposito è in programma la formazione sul sistema integrato a febbraio 2023, verrà comunicato il programma e le modalità di iscrizione.

2) obiettivo: rilevazione dei dati degli sportelli

collaborazione con Città Metropolitana alla rilevazione annuale dei dati di afflusso agli sportelli.

Sono disponibili attualmente i report dello scorso anno, è in pubblicazione il nuovo report 2021-22

REPORT SPORTELLI DI ASCOLTO

Report incontri di In/Formazione rivolti a operatori e operatrici degli sportelli di Ascolto degli Istituti Scolastici della Città metropolitana di Bologna.

https://www.cittametropolitana.bo.it/sanitasociale/Engine/RAServeFile.php/f/infanzia_adolescenza/REPORT_INCONTRI_DISTRETTUALI_CON_COPERTINA_.pdf

Report Scheda di Monitoraggio Sportelli di Ascolti Istituti Comprensivi e Istituti Secondo Grado. Anno Scolastico 2020-2021.

https://www.cittametropolitana.bo.it/sanitasociale/Engine/RAServeFile.php/f/infanzia_adolescenza/REPORT_SPORTELLI_CON_COPERTINA_.pdf