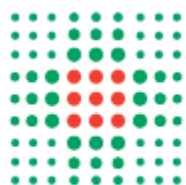




# SPAZZIO GIOVANI

UOC CONSULTORI FAMILIARI/UOC  
PSICOLOGIA TERRITORIALE



**SERVIZIO SANITARIO REGIONALE**  
**EMILIA-ROMAGNA**  
**Azienda Unità Sanitaria Locale di Bologna**

**Istituto delle Scienze Neurologiche**  
Istituto di Ricovero e Cura a Carattere Scientifico

# Gli Spazi Giovani nella AUSL di Bologna

accesso libero su appuntamento previa telefonata, a Bologna anche presentandosi personalmente



## **DISTRETTO PIANURA OVEST**

Via Marzocchi, 2 – S. Giovanni in P.

**Lunedì dalle 14:00 alle 16:00**

Tel: 051.6813651

Psicologa milena.bregoli@ausl.bologna.it

## **DISTRETTO DI BOLOGNA**

Via S. Isaia, 94a - Bologna

**Dal lunedì al giovedì dalle 14:00 alle 18:00**

Tel: 051.6597217

**spazio.giovani@ausl.bologna.it**

## **DISTRETTO APPENNINO BOLOGNESE**

Casa della Salute

Via dell'Ospedale, 1 – Vergato

**Giovedì dalle 13:30 alle 15:00**

Tel: 051.6749141/3 info dal lunedì al venerdì 9-12

Psicologo: marco.tragni@ausl.bologna.it

## **DISTRETTO RENO, LAVINO E SAMOGGIA**

Casa della Salute Piazza Levi

Montalcini, 5 - Casalecchio di Reno

**Giovedì dalle 13:30 alle 15:30**

Tel: 051.4583202

Psicologa isabella.croce@ausl.bologna.it

## **DISTRETTO DI SAN LAZZARO**

Via Repubblica, 11 – S. Lazzaro di S.

**Lunedì dalle 16:00 alle 17:30**

**Giovedì dalle 14:00 alle 15:00**

Tel: 051.6224202

Psicologa: ilaria.ercolanese@ausl.bologna.it

## **DISTRETTO PIANURA EST**

Piazza 2 agosto, 2 - Castelmaggiore

**Giovedì dalle 14:00 alle 16:00**

Telefono: 051.4192421 info dal lunedì al venerdì 13:30-14:30

Psicologa: a.grassilli@ausl.bologna.it

# A chi è rivolto?

**Adolescenti dai 14 ai 19 anni**

**e adulti del contesto:**

**genitori, educatori, insegnanti,  
allenatori sportivi, ecc.**

SPAZIO GIOVANI

# Tematiche:

**SESSUALITÀ**

**CONTRACCEZIONE**  
(gratuita per i  
residenti RER)

**GRAVIDANZA**

**DISAGIO PSICOLOGICO**

**COMPORAMENTI A  
RISCHIO**

**PREVENZIONE INFEZIONI  
SESSUALMENTE TRASMESSE**

**INTERRUZIONE  
VOLONTARIA DI  
GRAVIDANZA**

**PROBLEMI RELAZIONALI**

**ALIMENTAZIONE**



## **Quindi ci occupiamo di:**

**Crescita, sessualità, rapporto con il proprio  
corpo, problematiche relazionali**

**Crisi evolutive/vulnerabilità psicologica**

**No psicopatologia**

**SPAZIO GIOVANI**

**Operatori e operatrici che lavorano in equipe multiprofessionale:**

**PSICOLOGI**

**GINECOLOGHE**

**PSICHIATRA**

**ANDROLOGO**

**ANTROPOLOGA**

**OSTETRICHE**

**DIETISTA**

**SPAZIO GIOVANI**

# Progetti di educazione alla salute:

- **Uno spazio per i giovani**

Visita al centro per i ragazzi e le ragazze delle seconde classi delle scuole secondarie di secondo grado

- **Adolescenza, crescita, sessualità e affettività (W l'amore)**

Progetto di educazione affettiva e sessuale per le terze classi delle scuole secondarie di primo grado, prevede il coinvolgimento degli insegnanti e dei genitori

- **Educazione tra pari. Sessualità, prevenzione AIDS**

Progetti di prevenzione IST per i ragazzi e le ragazze delle terze e quarte classi delle scuole secondarie di secondo grado

- **L'amore a colori. Impariamo l'italiano parlando di relazioni e sessualità**

Progetto di educazione affettiva e sessuale per studenti e studentesse di corsi di lingua italiana o iscritti ai CPIA (Centro per l'istruzione degli adulti)

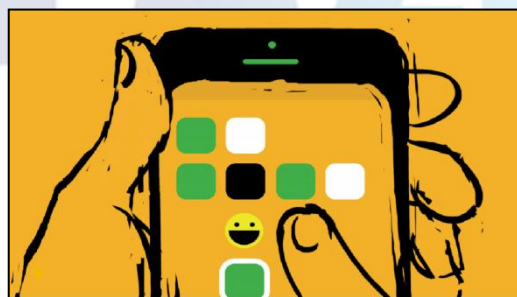


# Progetti per gli adulti del contesto:

- **Non lo riconosco più - Tutto Cambia!**  
Percorsi per genitori di preadolescenti e adolescenti
- **Lavorare con gli adolescenti. Percorsi formativi per adulti del contesto**

Gruppi di lavoro per insegnanti, tutor e docenti dei corsi professionali, allenatori sportivi, educatori, operatori socio-sanitari, volontari

# Produzione di materiale formativo e informativo:



Giochi da ragazzi e ragazze:  
materiali per l'educazione affettiva  
e sessuale

[www.wlamore.it/giochi-da-ragazzi/](http://www.wlamore.it/giochi-da-ragazzi/)

## **Attività clinica:**

**Accoglienza: ascolto, analisi della domanda, consulenza per indirizzare a:**

- **Consulenza contraccettiva**
- **Visita ginecologica/andrologica**
- **Consultazione psicologica**
- **Consulenza psichiatrica**
- **Consulenza sull'alimentazione**

## Attività clinica:

- Colloquio di accoglienza per raccogliere la domanda che può arrivare spontaneamente dall'adolescente e non mediata dall'adulto
- Consultazione psicologica con il coinvolgimento dei genitori. Focalizzazione sui compiti evolutivi (separazione-individuazione, mentalizzazione del corpo, definizione dei valori, nascita sociale)

# Attività clinica di gruppo per adolescenti:

- Gruppo di psicoterapia per adolescenti con il metodo dello psicodramma psicoanalitico
- Gruppo educativo per adolescenti per favorire la socializzazione (in collaborazione con il Terzo Settore L14)
- Gruppo di skills training: osservare, riconoscere, nominare, gestire le emozioni

# Attività clinica di gruppo per genitori:

- Gruppo di sostegno alla genitorialità
- Gruppo sulla regolazione emotiva: regolare le emozioni, riconoscerle, nominarle, differenziarle, imparare ad attenuare le risposte fisiologiche e a rifocalizzare l'attenzione per il raggiungimento di uno scopo (8 incontri)

SPAZIO GIOVANI



**Grazie per l'attenzione!**

**SPAZZIO GIOVANI**

Annalisa Masi  
Psicologa psicoterapeuta  
Coordinatrice Spazio Giovani - UOC Psicologia Territoriale

[spazio.giovani@ausl.bologna.it](mailto:spazio.giovani@ausl.bologna.it)

[annalisa.masi@ausl.bologna.it](mailto:annalisa.masi@ausl.bologna.it)